

## 白を基調としたヨーロッパ住宅。

### Data

[ 延床面積 ] 150.09㎡ (45.40坪)  
 [ 敷地面積 ] 171.83㎡ (51.97坪)  
 [ 竣工年月 ] 2019年6月  
 [ 所在地 ] 神奈川県秦野市曽屋  
 家族構成：夫婦＋子供3人

### Design



吹抜けと渡り廊下でリビングに立体感を

シンプルに白で統一した室内にアイアンの手摺が映えるヨーロッパ住宅。施主様のイメージ、アイデアを存分に設計に取り入れた注文住宅が完成。  
 1階の中央に吹抜けを設置し採光とリビングの立体感を演出。2階の子供部屋と吹抜け越しにつながり遊んでいる声が聞こえる間取りを意識。

### 住宅設備

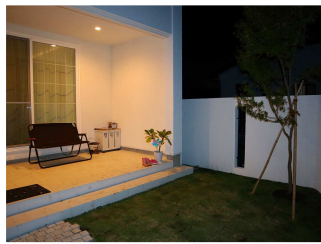


木製のやさしさとアイアンの質感を楽しむ

階段の手摺は木製をブラックで塗装。アイアンだと高価になりすぎる部分を雰囲気そのままに表現。格子の間隔も考えて子供も安心な開放的な手摺に仕上がりました。  
 各部屋とリビングがつながる設計。採光をとりながら、陽当たりにも道路側の視線にも気配りした間取となりました。



## 普遍的なデザインと暮らしに快適な性能を実現

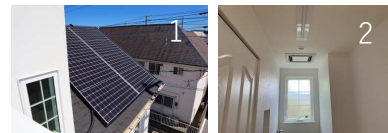


### 家族の時間を楽しむ

左：玄関をあえて奥に設置し、外構で目隠しを付ければプライベートテラスの出来上がり。BBQや子供のプール、ペットのお庭として利用。外観や内観はシンメトリーを意識。子供部屋は将来間仕切りできるように今は大部屋でおもちゃだらけ。寝室はクロスを一面だけ華やかにし、キッチンには食品庫（パントリー）完備、玄関だけ輸入品の木製観音ドアでこだわりました。

お部屋のドアやキッチン、洗面の引出しは全て框扉で統一。玄関ドアも雰囲気ある木製ドアに変更。トイレもモールドイングで飾りつけ。

欧州デザインが好きな施主のこだわり。お客様の要望でオプションとなりましたが、大きな設備の変更は無く、多少の追加費用で欧州住宅を実現！



1：ゼロエネルギー住宅（ZEH）を目指して日々発電中。天気が良いと嬉しくなります。  
 2：第一種換気システムを導入。外気と内気の熱交換を行う計画換気で省エネエコ住宅  
 3：気密測定を実施。結果は0.9cm<sup>3</sup>/m<sup>3</sup>の高気密住宅。

1：キッチンの裏は洗面へとつながるバックヤード。洗濯機が置いてハンガーパイプにはコートやスーツをかけ室内干し、アイロンがけが出来るママにうれしい便利なスペース。2：奥行のあるバルコニー。小雨程度であれば安心の屋根付がポイント。寝室と子供部屋につながる動線の良い場所に設置。3：玄関にはくると回れるSICを造り付け。土間収納を多く造り、ベビーカーや子供の遊び道具、アウトドア用品の収納スペースに最適。

